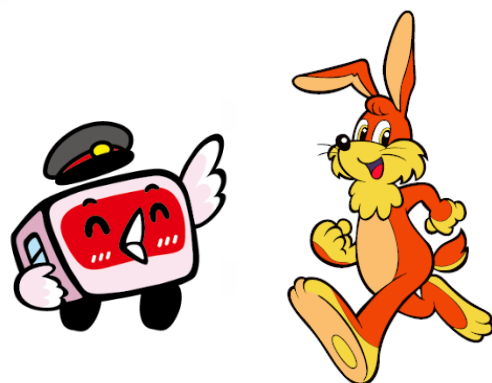


とくべつきっぷで れっしゃにのろう！



とくべつきっぷとは？

有効期限：令和3年3月31日まで

- ★ 幼児は、乗車券を所持する方(小学生～大人)と一緒に列車に乗る場合、**運賃が無料！**になる制度があります。
- ★ そのため、幼児は切符を持たずに列車に乗ることができますが、自分専用の「とくべつきっぷ」を持つことで、地域の大切な鉄道である「トキ鉄」と「ほくほく線」に興味をもってほしい！という思いから、えちごトキめき鉄道活性化協議会とほくほく線沿線地域振興連絡協議会が協働で「とくべつきっぷ」を作成しました。
- ★ **ぜひお子様と一緒に「トキ鉄」や「ほくほく線」をご利用ください。**

【注意】★ とくべつきっぷは、乗車券の効力や運賃を優遇する効力を持つものではありません。

★ 運賃が無料にならない場合もありますので、ご利用にあたっては、きっぷの裏面の「利用上の注意」やこのチラシの裏面をよくご確認ください。

対象区間

- ★ えちごトキめき鉄道
(市振一直江津一妙高高原間)
- ★ ほくほく線
(犀潟一六日町間)

【お問い合わせ先】

- ★ 運賃制度について
えちごトキめき鉄道 営業部 販売課 TEL:025-543-7889
北越急行 営業企画部 営業企画課 TEL:025-750-1251

【とくべつきっぷ作成】

えちごトキめき鉄道活性化協議会・ほくほく線沿線地域振興連絡協議会

特典

- ★ とくべつきっぷを持って、保護者の方と列車に乗ると、**ノベルティをプレゼント！**
- ★ ノベルティ配布駅でとくべつきっぷを見せてね！

各駅で数に
限りがあります。
なくなり次第
配布終了

★ノベルティ配布駅★

直江津、春日山、高田、上越妙高、
新井、関山、妙高高原、能生、
糸魚川、十日町駅(西口)

※ 他の駅では配布していません。

運賃無料制度Q&A

幼児って、何歳までのこと？

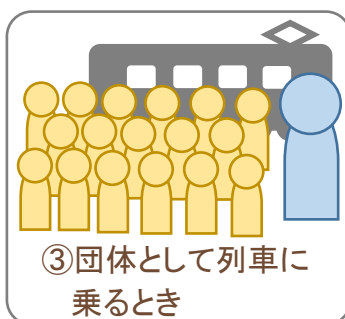
- 幼児とは、1歳～6歳未満のこどものことです。
- ただし、6歳でも、小学校入学前のこどもは幼児に含まれます。

おとな	12歳以上(12歳でも小学生は「こども」です。)
こども	6歳～12歳未満(6歳でも小学校入学前は「幼児」です。)
幼児	1歳～6歳未満
乳児	1歳未満

幼児が無料で乗車できるのは、どんなとき？

- 幼児が乗車券を所持する方(こども～おとな)と一緒に乗車する場合、運賃が無料になります。
※ 1歳未満の乳児は、制限なく無料です。
- 乗車券を所持する方(こども～おとな)1人につき、幼児2人までは無料ですが、幼児3人目からはこどもの運賃・料金が必要です。
※ こどもの運賃は、おとなの運賃の半額(10円未満は切り上げ)です。

幼児は、どんなときに運賃が必要なの？



運賃が必要かわからないときは、どうすればいい？

- このチラシに記載のお問い合わせ先や駅員さんにお気軽にお尋ねください。